



# かいた病院だより

## 第14号

発行 本田宜久  
編集 広報委員会  
連絡先 TEL 09496-2-2131



授乳室



7番診察室



プレイルーム



### 穎田病院の7番診察室から

1階の家庭医療センターには、いくつかの診察室があるかご存知ですか？全部で13部屋あります。その中でも可愛いキャラクターがいっぱいあり、他の診察室とは違う雰囲気の診察室があります。入り口に程近いところにある、7番診察室です。一度、覗いてみてください。

当院では、町立病院の頃から小児診療を続けてきましたが、現在の穎田病院になってから家庭医が小児診療をしています。かぜや熱を出したお子さんから、幼稚園での怪我、予防接種の相談から実施、おねしょの相談など、幅広くいつでも家庭医が対応しています。火曜日の午前には、飯塚病院小児科部長の岩元先生が外来で診療していますので、さらに専門的なことも相談に応じられます（2015年10月現在）。また、病院外でも当院の家庭医は幅広く小児診療に携わっており、飯塚病院小児科で一定期間の小児診療や、飯塚病院救急外来で小児診療、飯塚市急患センターでの小児診療などを行っています。さらに、こどもの健康にも取り組んでおり、月曜日と水曜日の午後には予約制で予防接種を行っていますし、筑豊地区の乳幼児健診の大部分を穎田病院の家庭医が担っています。地域では、時々講演会に呼んでいただいたり、近隣の小中学校でも授業をさせてもらっています。書き出すと非常に多方面で活躍しており、誌面が足りないほどです。

こどもさんの診療を担当する家庭医は成人の診療もしていますので、家族一緒の受診も可能になります。かぜのお孫さんを看病して腰を痛めたおばあちゃんと、こどもからもらったかぜをなんとかしたいお母さん、ついでに兄弟の予防接種もみんな一緒にご相談ください。

家庭医：一ノ瀬英史

# 時事通信

## テーマ：インフルエンザ

古くは平安時代から流行が記録されているというインフルエンザ。12月～3月ごろ流行のピークを控え、颯田病院でも10月より予防接種を開始しています。このインフルエンザ、いわゆる“風邪”との違いは他の人へのうつりやすさと、高熱が出やすい事などです。診断には検査キットを使いますが、ウイルスが体の中である程度増えないと検査で引っかからないため、実は熱が出てから24時間程度たたないと検査の意味がないこともたびたび…。診断がつけば、抗ウイルス薬（絶対必要でもないのですが、24時間程度早く熱が引くというデータがあります）、漢方薬、熱さまし等でしのぐこととなります。とはいえ、やはり感染しないのが一番！原始的ですがこまめな手洗い、人ごみでのマスク（使ったらすぐ捨てましょう）などが効果的です。私も医者の不養生にならないよう気を付けなければと、秋の空気に気を引き締めております。

家庭医：相良春樹

### インフルエンザ予防接種について

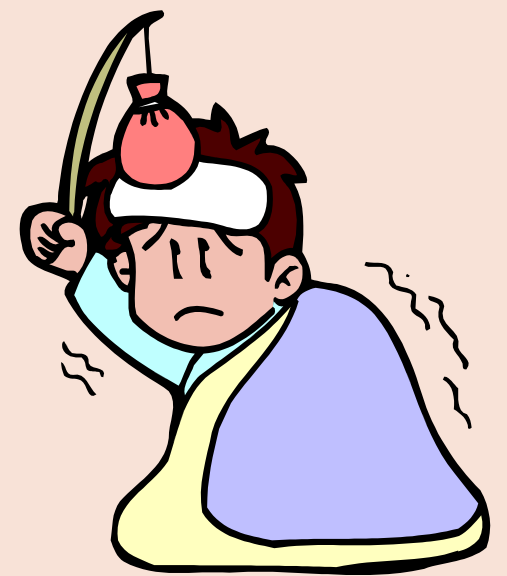


10月1日よりインフルエンザ予防接種の受診時間を延長して行います。延長時間帯の接種につきましては予約制となっており、事前に予約された方が優先となります。

- ※通常時間・・・ 午前 8：30～11：30  
午後 14：00～16：30  
◆午前・午後ともに事前予約不要
- ※延長日時・・・ 月曜日、水曜日のみ  
16：30～17：45（予約制）

#### 【金額】

大人：高校生以上		¥3,000	（税抜）
子ども：中学生以下	1回目	¥2,100	（税抜）
	2回目	¥1,650	（税抜）



※飯塚市の65歳以上の高齢者につきましては、12月30日（水）までの期間が補助対象となっております。補助対象期間は、自治体によって異なりますので、各市町村へのご確認をお願いいたします。

※今シーズンより今までの3価（A型2株、B型1株含有）ワクチンから4価（A型2株、B型2株含有）ワクチンに変更となります。それに伴い薬品価格の変更がありましたので今回値上げさせていただきます。

## 11月より電子カルテが導入されます！

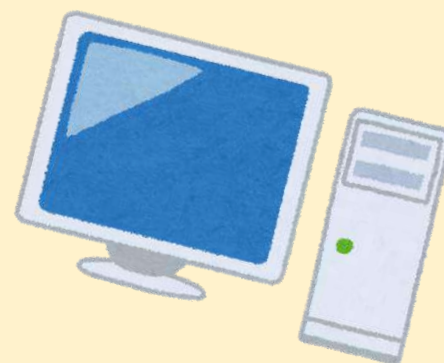
当院では、「医療の質の向上」と「医療情報の院内共有」を目的として平成27年9月より新たな医事会計システムが稼動し、11月より電子カルテによる診療を開始いたします。

電子カルテの導入に当たりまして、職員全体で十分な操作研修やリハーサルなどを行っておりますが、導入当初は多少の混乱や診察時間、待ち時間が長くなる事が予想されます。

患者様への医療サービスの向上の為、今後とも努力してまいりますので、ご理解を賜りますようお願い申し上げます。



導入当初はご迷惑をおかけするかもしれませんが、よろしくお願い致します。



## 自動車シミュレーターを導入しました！

当院では脳卒中（脳梗塞、脳出血など）の病気になられた方で自動車運転が安全に行えるかどうか検査を行っております。自動車運転を再開するにあたり、主治医の指示のもとリハビリスタッフが身体の動き（手足の麻痺、筋力）以外に注意力や判断力等などの運転に必要な機能の評価を実施しております。

また、今年からドライブシミュレーターを導入し、運転操作（アクセル、ブレーキ操作）、運転環境を再現したコースを走行するなどの運転能力の評価を行っております。運転再開の最終的な判断は公安委員会の臨時適性検査にて行われますが、その際、医師の診断書が必要になります。何かございましたらリハビリテーション室までお尋ね下さい。



# 院内ウォーキング 薬局



薬剤部です。総勢6名で、外来患者さん・入院患者さんのお薬を調剤しています。医師の処方箋をもとに、薬剤師がお薬の量や飲み方、飲み合わせ等の確認を行った後、患者さんへお渡ししています。

お一人ずつお薬の内容が異なりますので、出来上がりの速さはどうしても順番通りとは行きませんが、「早く、正確に」と日々努力しています。

また、薬剤部では入院患者さんの注射液をセットしたり色々出される医薬品の情報を集めて整理し、スタッフへの情報提供なども行っています。

患者さんが入院時にお持ちになった当院内外からの様々なお薬を的確に把握し、主治医の良質で安心な薬物療法をサポートするのも大事な仕事の一つです。



カウンターが広く開放的な薬局になっていますのでお薬について気になることなどございましたら、どうぞ遠慮なくお尋ね下さい。

## 飯塚市立小中一貫校穎田校 中学部 8年生の 生徒さんが職場体験にやってきました！！

平成27年9月16日～18日の3日間、穎田病院に飯塚市立小中一貫校穎田校中学部8年生の生徒さん2名が職場体験を行いました。初日は緊張されていましたが、“医療関係の仕事やレントゲン技師になりたい”という希望があり、院内の色々な場所での見学に真剣に耳を傾けていました。体験学習後、「医者は病気を治すことだけではないことを知りました。」

「穎田病院の方々の様に感謝される人になりたいです。」など丁寧なお礼状を頂きました。この職場体験が、2人の生徒さんの夢が叶うように心から応援しています！！



## 【診療担当表】※平成27年10月12日現在

		月	火	水	木	金	土
内科(午前)	初診	吉田 佐藤 金	茂木(千) 新道 金	吉田 金 西園	曳田 佐藤 新道	大杉/茂木(恒) 長末 佐藤	当番制 (午前)
	再診 (予約)	松島 新道	吉田 長末 佐藤	茂木(千) 相良	檜田 金 赤岩	井村 一ノ瀬 藤井(第2・4)	
内科(午後)	初診	檜田	吉永	長末	曳田	新道	
	再診(予約)	本田	吉永	長末	本田	藤井(第2・4)	
小児科	午前	家庭医	岩元	家庭医	家庭医	家庭医	
	午後	一ノ瀬	吉永	長末	曳田	新道	
ワクチン(午後)		佐藤 (一ノ瀬)	-	金 (吉田)	-	-	
外科		家庭医	家庭医	家庭医	家庭医	家庭医	
予約外来	整形外科 (14:30~16:30)	-	非常勤医 ※紹介制	-	-	非常勤医 ※紹介制	
	上部内視鏡	茂木(午前)	-	-	-	-	
	甲状腺 (第2水曜:午前)	-	-	萬代	-	-	
眼科 (12:00~15:00)		-	-	-	-	大石	
耳鼻科(午前)		-	非常勤医	-	-	非常勤医	
禁煙外来		佐藤(午前)	-	吉田(午後)	-	-	
腎臓内科 (午前)			中下	中下	中下	中下	

## \*診療受付時間\*

- ・午前：8:30~11:30 (月~土)
- ・午後：14:00~16:30 (月~金)

## \*休診\*

- ・土曜(午後)、日曜、祝日、年末年始

## \*お問い合わせ\*

医療法人博愛会 穎田病院

〒820-1114 福岡県飯塚市口原 1061 番地 1

TEL 09496-2-2131(代表)